

装备工程部组织承压类特种设备月度检查



根据工作计划6月17-20日装备工程部组织承压类特种设备月度检查，本次检查围绕“控风险、除隐患、防事故”，坚持问题导向，突出重点、精准整治，结合特种设备双重预防体系的方法进行。

首先在用的单台套压力容器及其作业活动为辨识单元进行风险点划分，建立包括风险点（压力容器）名称、类别、设备注册代码、

规格、介质、工艺位号/位置、安全等级等基本信息的《风险点登记台账》。

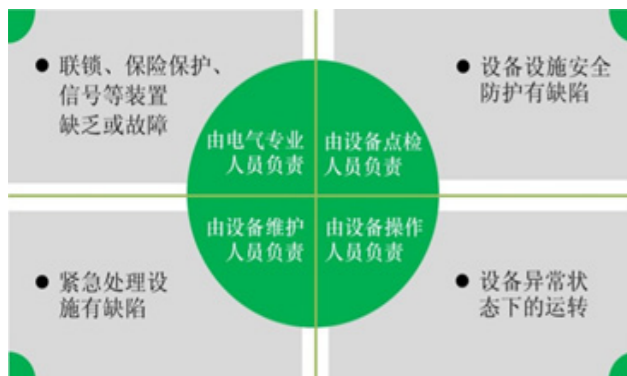
其次在现场依“引导词+设备四种不安全状态”+特种设备安全技术规范，由不同专业的四人组成检查小组，对基础管理、设备本体、安全附件及装置、作业活动进行全覆盖式检查。

经过四天的专项检查，各单位

压力容器系统现场运行及管理情况共浮现问题41项，其中炼铁厂3项，炼钢厂3项、轧钢厂4项、动力能源部29项，品保部2项。

各使用单位对排查出来的隐患要建立专门台账，能整改的要立即整改，不能立即整改的要认真制定整改方案，按照“措施、责任、时限”三落实的要求切实抓好整改，确保整治到位。（装备部 谭海峰）

序号	风险点名称	设备注册代码	规格	介质	工艺位号/位置	安全等级	备注
1	氮气储罐 (1#)	2110371425010100236	10700m³×50m×sa	氮气	15044 鞍钢厂球罐区	3	
2	抗静电储罐	2110371425010100236	1800m³×13m×sa	液氮	15049 1#粗苯罐区	3	
3	空冷器	2110371425010100236	3000m³×14m×sa	空气、水	15177 5#机组空分区	3	
4	吸氧器	2110371425010100236	4200m³×13m×sa	空气、氧气	15178 5#机组空分区	3	
5	吸氧器	2110371425010100236	4200m³×13m×sa	空气、氧气	15179 5#机组空分区	3	
6	吸氧器	2110371425010100236	1200m³×13m×sa	压缩空气	15005 空分机组	3	
7	吸氧器	2110371425010100236	1200m³×13m×sa	压缩空气	15002 空分机组	3	
8	吸氧器	2110371425010100236	1200m³×13m×sa	压缩空气	15003 空分机组	3	
9	吸氧器	2110371425010100236	1200m³×13m×sa	压缩空气	15004 空分机组	3	
10	吸氧器	2110371425010100236	1200m³×13m×sa	压缩空气	15006 空分机组	3	
11	吸氧器	2110371425010100236	1200m³×13m×sa	压缩空气	15008 空分机组	3	
12	空气储罐	2110371425010100236	1200m³×5.0m×sa	空气	15023 2#污水处理站	3	
13	空气储罐	2110371425010100236	1400m³×5.0m×sa	空气	15022 2#污水处理站	3	



中华人民共和国特种设备安全法

中国法制出版社

产品品质理念：优秀产品是好员工干出来的 优秀员工是好道场炼出来的 道德品格：责任 荣誉 感恩

情况不同

一只小鸟正在飞往南方过冬的途中。天气太冷了，小鸟冻僵了，从天上掉下来，跌在一大片农田里。它躺在田里的时候，一只母牛走了过来，而且拉了一泡屎在它身上。冻僵的小鸟躺在牛屎堆里，发掘牛粪真是太温暖了。牛粪让它慢慢缓过劲儿来了！它躺在那儿，又暖和又开心，不久就开始高兴地唱起歌来了。

一只路过的猫听到了小鸟的歌声，走过来查个究竟。顺着声音，猫发现了躲在牛粪中的小鸟，非常敏捷地将它刨了出来，并将它给吃了

【大道理】

- 1) 不是每个在你身上拉屎的都是你的敌人。
- 2) 不是每个把你从屎堆中拉出来的都是你的朋友。
- 3) 而且，当你陷入深深的屎堆当中（身陷困境）的时候，闭上你的鸟嘴！

提升自己比什么都重要

- 1、不断学习的态度
首先你自己不能安于现状，知识和技能是学不完的，不管什么时候，你都要懂得不断地去学习，去丰富自己。
- 2、先付出，再求收获
对于初入职场的人而言，要懂得先付出，先学习，不断给自己创造成长的机会，然后再求收获。
- 3、学会发现自己的优点
如果你可以发现自己的长处，并让它们不断帮助你，变得更强更大自信。
- 4、勇于承担风险
面对风险和承担责任，自我进步的意志，不断超越的过程。
- 5、抓住成长的机会
只有牢牢抓住机会，才有办法前进；平时要多积累，要多学习，要不断提升自己。



设备本质安全化工作简报

第38期
2019年6月1日

主编：杨涛 副编：蔡雄伟 胡培林 成员：杜文建 李洪军 张亮 王立柱 王伟 谭海峰 王盼

公司地址：山东省齐河县经济开发区 电话：0534-5759020 邮编：251100 微信号：mujinhuakai-pan0812

罗式法则

1: 5: ∞。即1元钱的安全投入，可创造5元钱的经济效益，创造出无穷大的生命效益。

任何有效的安全投入（人力、物力、财力、精力等）都会产生巨大的有形和无形的效益。安全投入是第一投入，安全管理是第一管理，生产经营活动的目的就是保障人的生命安全和人身健康。生产任务一时没完成，可以补，一旦发生事故，将造成不可挽回的损失，特别是员工的生命健康无可挽救。

所以，在安全生产中，各级、各部门、各岗位就是要多重视、多投入，投入一分，回报无限。



贰零壹玖·己亥猪年

日	一	二	三	四	五	六
						1 儿童节
2 廿九	3 初一	4 初二	5 初三	6 初四	7 初五	8 初六
9 初七	10 初八	11 初九	12 初十	13 十一	14 十二	15 十三
16 父亲节	17 十五	18 十六	19 十七	20 十八	21 夏至	22 二十
23 廿一	24 廿二	25 廿三	26 廿四	27 廿五	28 廿六	29 廿七
30 廿八						

陆月

汽车运输车间设备管理亮点

1 保障车辆安全运行

1.1 为全部车辆安装倒车影像系统

(1) 消除盲区：汽运车间目前运行的车辆车体普遍较大，存在很多盲区，驾驶室右侧盲区、车辆后侧盲区最容易被驾驶员观察到，是发生刮擦事故的“重灾区”，汽运车间从小车倒车影像受到启发，经多方了解，货车的倒车影像系统已经非常成熟。随即向公司提出申请给每台车安装了倒车影像、行车记录仪一体机，安装后消除了驾驶员视线盲区，给员工提供了一个安全的作业环境。

(2) 降低员工劳动强度、提高作业效率：汽运车间协同炼铁厂将焦粉返矿仓、球团成品仓、烧结外排仓进行了遥控化改造；汽运车辆基于倒车影像系统在车顶加装了一个摄像头，汽运司机可通过遥控器进行放料，通过倒车影像系统观察放料情况，极大的降低了员工的劳动强度、提高了作业效率。



1.2 针对夜间在路边停车辨识度不高，造成外委车辆追尾事故，专门在车辆的尾部安装了“爆闪灯”，提高了夜间车辆的辨识度，有效的避免了追尾事故的发生。

2 自建洗车区

汽运车间在二号料场三区东门及五区西门洗车平台处，自建一处洗车区，该洗车区安装有水加热系统，具备冬季洗车的能力。自投入使用以来，一是汽运车辆的车容车貌得到极大改善。二是车体的油泥得到彻底清除，降低了车辆因油泥产生自燃的可能性，达到了设备本质安全化的要求。



3 按需更换轮胎

炼钢渣跨及废钢倒运岗位轮胎磨损严重，经常扎胎，补胎次数多，轮胎消耗大，成本高，影响工作效率。对渣跨铲车、废钢装卸铲车、废钢倒运翻斗更换了实心轮胎，杜绝了扎胎现象、降低了员工劳动、提高了车辆在线运行时间。

企业愿景：依托钢铁主业，稳健多元延伸，致力于成为绿色的永锋、创新的永锋、数字的永锋、可持续的永锋

4 配备车辆点检锤



以往汽运车间车辆点检靠“脚踹”“眼观”“铁棍敲”，对于空间受限部位、松动不明显螺丝的点检就受到了限制。落后的点检方法和点检工具限制了设备安全本质化的提升。通过为每台车辆配备专业车辆点检锤，可以较容易的发现设备的异常情况，有效降低了设备故障停机时间，使设备安全本质化得到较大提升。

5 配备新式黄油枪

原来汽运需现场保养的车辆使用的老式黄油枪时，每台车需随车携带一个散装黄油桶，散装黄油桶携带不便、因污染车辆不符合现场5S标准，并且散装易污染造成黄油枪堵塞，保养效率低。

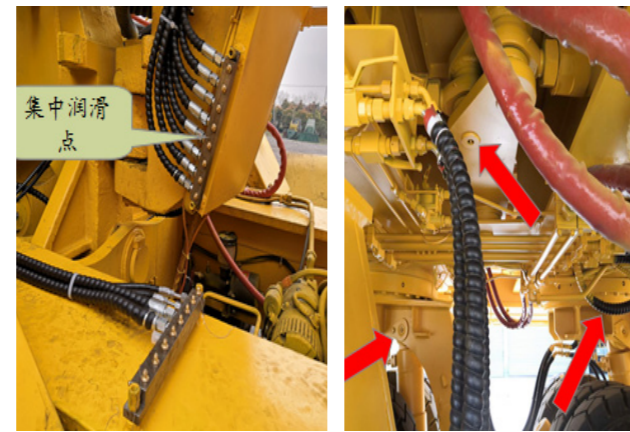


针对这一问题专门为在现场保养的铲车、挖掘机配备了拉链式黄油枪配合专用桶装黄油脂弹，从而提高了保养质量与保养的效率。

6 设备本质安全化从源头抓起

汽运车间对于新采购的设备在出厂A检时，本着运行安全、点检容易、保养方便的原则，对发现的问题提出整改意见要求厂家进行现场整改。如：今年4月份在中冶宝钢对铁水车、抱罐车进行A检时就发现了部分问题：

- 1、后视镜设计不合理，视线盲区大。通过加装后视镜、移动后视镜的方法问题得以解决。
- 2、液压管路与活动部件接触磨损，容易导致工作过程中液压管路爆管。通过加装液压管支架的方法问题得以解决。
- 3、发动机点检窗太高无法实施点检。通过改制爬梯的方法问题得以解决。
- 4、抱罐车黄油润滑点多并且空间狭窄，不方便润滑、无法保证润滑质量。通过把润滑点用管道引出实现集中润滑的方法问题得以解决。



最有哲理一句话

1、人生瞬息万变让人难以捉摸，也许在你光耀耀眼之时，生活却给你突如其来的打击；也许在你沾沾自喜时，命运给你泼一盆冷水；也许在你举足无措时，却生机忽现，柳暗花明。这便是人生，人生的绚丽就在于此。它充满变化，它丰富多彩，用语言难以形容，用肢体难以表达。

2、没有经历痛苦的人，不会强大；没有流过泪水的人，不会有坚强。当下定决心大干时，世界会为你让路，当满脑子全是目标时，只剩下方法和成功，我们不一定赢在起跑线，但一定赢在转折点！只有相信和坚持才能取得胜利，努力和行动才能有结果，有成就的人永远在寻找机会和方法，失败者都在寻找借口和理由。

3、别人紧握你的手可能会松开，答应你的承诺也有办不到的时候，给你的蜜语甜言也终有融化的那天，结局的遗憾都是因为寄托了太多希望在别人身上。真正的幸福，总归是要自己争取的，也只有自己才不会亏待自己，你知道偷懒的下场，明白何时前行与退让，别让明天失望，今天就依赖自己的坚强。

4、人生是一场路过，不经过挫折、磨难，就不可能成熟，就不可能达到人生的高级境界，更不能体会到平淡生活中的幸福，所以，踏实的走好自己脚下的路，用一颗从容的心去看沿途的风景，这才是生活的真谛。

5、请记住，环境愈艰难困苦，就愈需要坚定毅力和信心，而且，懈怠的害处也就愈大。

6、是非天天有，不听自然无，是非天天有，不听还是有，是非天天有，看你怎么办？

从本质安全化角度保设备安全运行

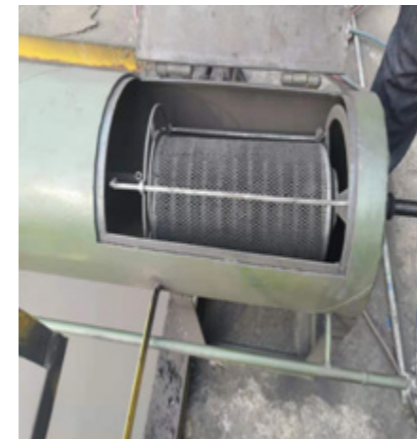
汽运车辆在厂区运行，车速过快时（大于30公里/小时），容易发生安全事故和撒漏料现象。经过车间多方考察，安装车辆限速装置，将车辆运行速度控制在30公里/小时以内。车辆速度达到限速标准后，自动报警，且供油受限，可有效控制车速，从设备本质安全化角度上进行改进，达到员工想犯错都不能犯错的目的。

现已经在加油车上试装成功，监测运行情况后将在41辆翻斗车和17辆半挂车上进行推广使用。



安全宣誓词：我是永锋员工我自豪，我的安全、我承诺；依照《规程》反违章，对照《标准》查隐患；

制作空滤吹扫设备 快捷又环保



各种车型车辆每天都要吹扫空气滤芯，如果回保养库清理不方便，且吹扫时容易产生扬尘，污染环境。

在车辆经常路过的二号料场洗车平台，利用废钢桶、螺旋杆焊制空滤吹扫器，接通气源，将空滤固定在桶里，打开气源，转动螺旋杆可将滤芯在桶内旋转各个方位吹扫，排灰口接入洗车平台水池，避免污染环境。提高空滤清扫效率，避免扬尘污染。

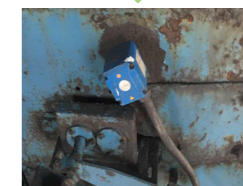
运输部设备本质安全化优秀案例展示

1 做好新购设备本质安全



运输部新购用于倒运铁水的抱罐车体积大，盲区多，若出现支腿不动抱、磕罐，极易造成倾翻事故。辨识出此隐患后，运输部联系生产厂家改进方案，增加支腿探测控制模块，使设备出厂前就具备本质安全化特性，从源头上杜绝了事故的发生。

2 计划加装煤堵传感器



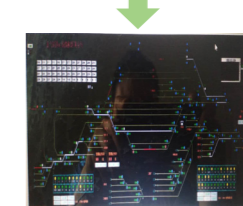
之前在下料口处安装一个桶，下料口堵料满之后料会到桶里，桶里料满了之后会触动拉绳开关，皮带停止运转，改造安装煤堵传感器后，下料口料堵满后，触动传感器，之后拉绳开关动作，皮带停止运转，提高了效率，降低了员工劳动强度。

3 计划安装螺旋给料机



计划安装的螺旋给料机，将替代原有的拉式皮带。原拉式皮带运行过程中易磨损、跑偏，需要经常更换，计划在下料口处安装螺旋给料机，下料的物料通过给料机直接输送到皮带上，提高了工作效率，并降低了员工劳动强度。

4 计划实现内线铁路智能调度



现公司内线铁路道岔都是员工徒手扳动，每次调车，需要调车员下车扳动道岔，员工劳动强度大，效率低，也存在一定的安全隐患；计划改造为与外线铁路一致的微机联锁智能调度指挥模式，通过自动控制，逐步实现智能化运输。

一岗双责我主责，互联互通我坚持，安全活动我参与，安全防护我管理，要我安全是耻辱，我要安全是理念